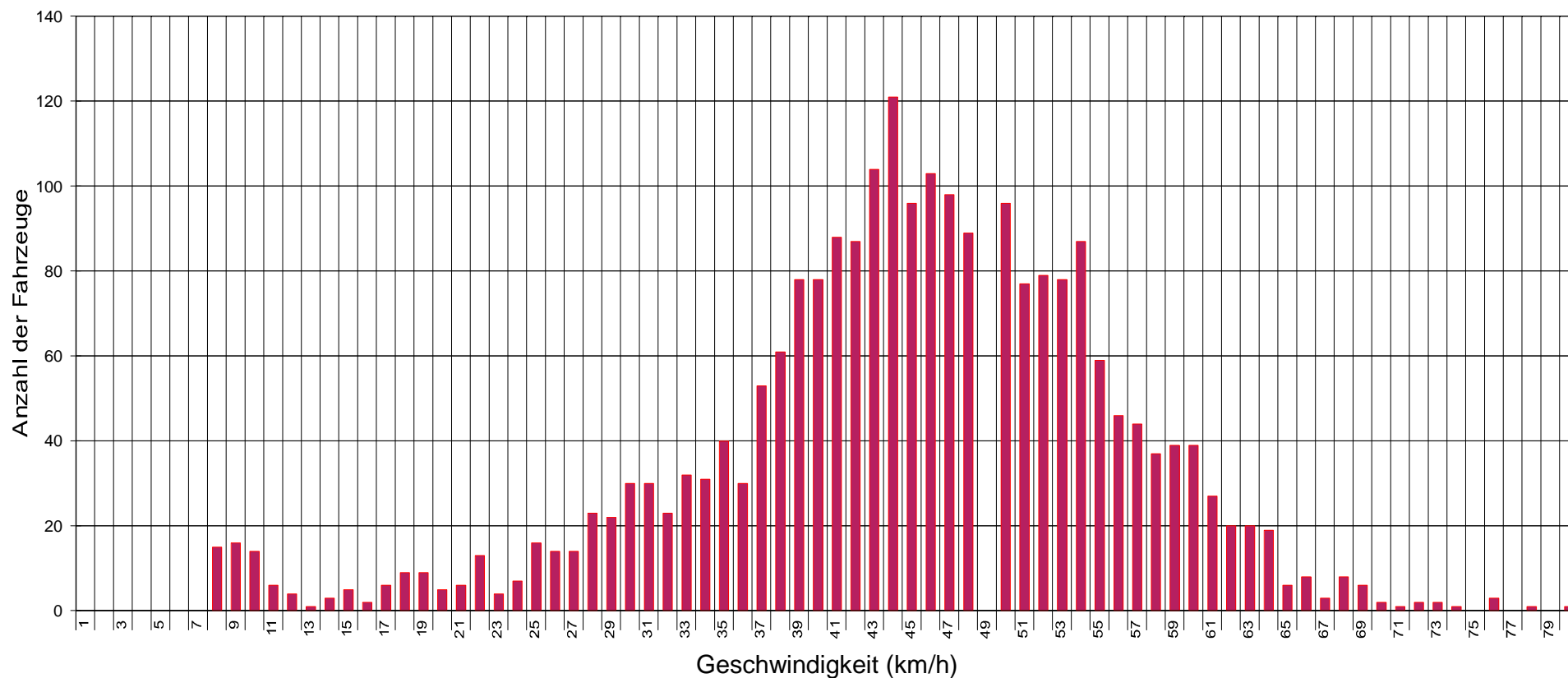


## Leberstraße Richtung Semriach - Bereich Gemeindegrenze



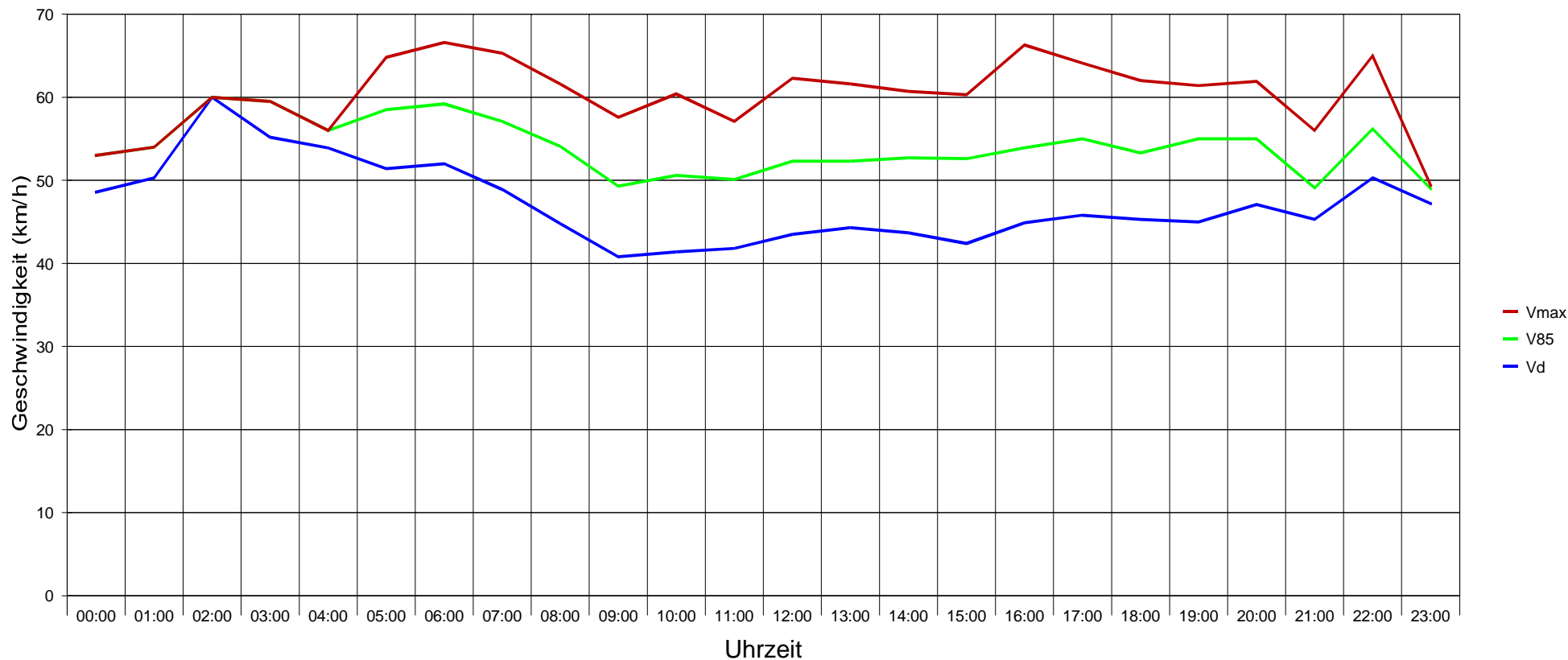
### Statistik

Zeitraum:

Mittwoch, 20. Juni 2018, 07:47 Uhr bis Dienstag, 26. Juni 2018, 21:21 Uhr

		Anzahl +	%	Anzahl -	%	Gesamt	%	V15 +	Vd +	V85 +	Vmax+	V15 -	Vd -	V85 -	Vmax -
Geschwindigkeitsübertretung: 0 %	Einspurig	31	2,6	50	4,5	81	3,5	9	30	52	65	26	41	52	62
Durchschnittl. Abstand: 1,2 sec	PKW	1127	94,6	1020	92,2	2147	93,5	36	46	58	80	34	44	53	76
Kolonnenverkehr: 6 %	LKW	27	2,3	31	2,8	58	2,5	25	36	42	54	25	36	45	60
DTV: 350	LKW Zug	6	0,5	5	0,5	11	0,5	8	16	17	44	31	36	37	43
Schwerverkehrsanteil: 3 %	<b>Gesamt</b>	<b>1191</b>	<b>51,9</b>	<b>1106</b>	<b>48,1</b>	<b>2297</b>	<b>100</b>	<b>34</b>	<b>45</b>	<b>57</b>	<b>80</b>	<b>34</b>	<b>43</b>	<b>53</b>	<b>76</b>

### Leberstraße Richtung Semriach - Bereich Gemeindegrenze



#### Statistik

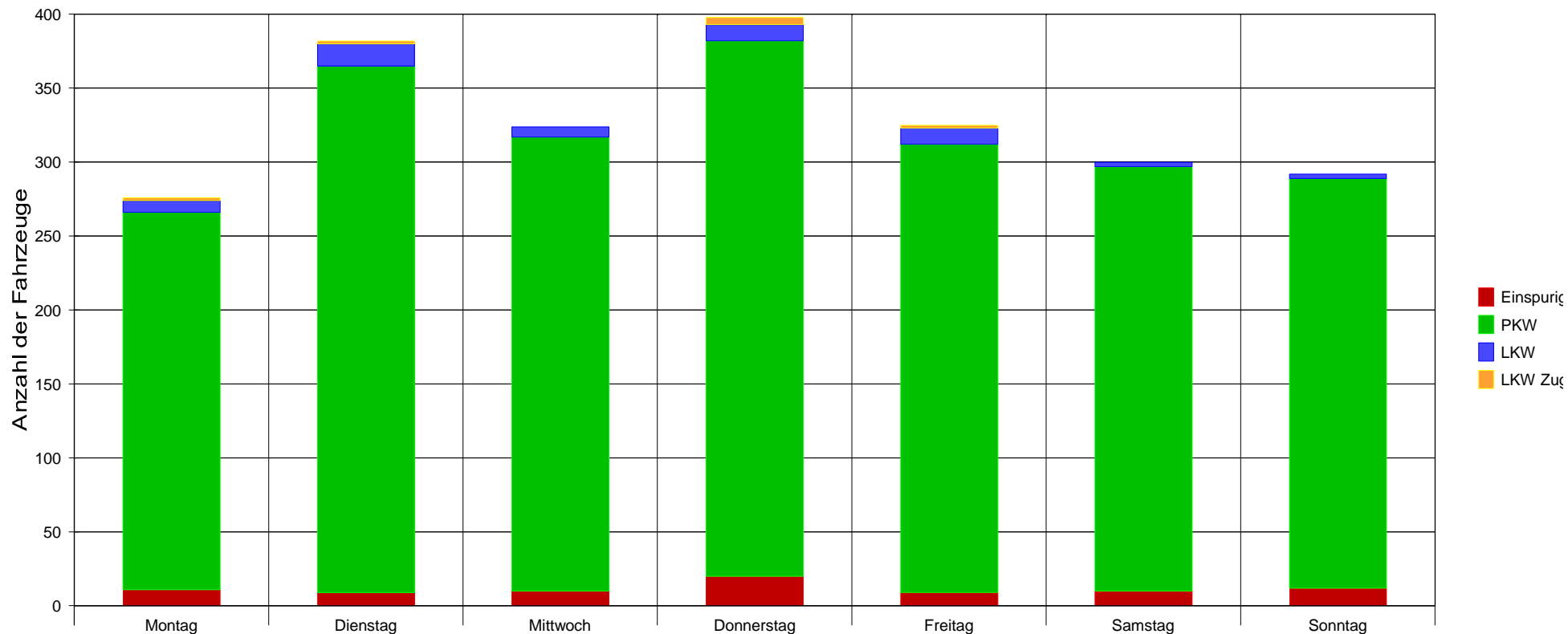
Zeitraum:

Mittwoch, 20. Juni 2018, 07:47 Uhr bis Dienstag, 26. Juni 2018, 21:21 Uhr

		Anzahl +	%	Anzahl -	%	Gesamt	%	V15 +	Vd +	V85 +	Vmax+	V15 -	Vd -	V85 -	Vmax -
Geschwindigkeitsübertretung: 0 %	Einspurig	31	2,6	50	4,5	81	3,5	9	30	52	65	26	41	52	62
Durchschnittl. Abstand: 1,2 sec	PKW	1127	94,6	1020	92,2	2147	93,5	36	46	58	80	34	44	53	76
Kolonnenverkehr: 6 %	LKW	27	2,3	31	2,8	58	2,5	25	36	42	54	25	36	45	60
DTV: 350	LKW Zug	6	0,5	5	0,5	11	0,5	8	16	17	44	31	36	37	43
Schwerverkehrsanteil: 3 %	Gesamt	1191	51,9	1106	48,1	2297	100	34	45	57	80	34	43	53	76



## Leberstraße Richtung Semriach - Bereich Gemeindegrenze



### Statistik

Zeitraum:

Mittwoch, 20. Juni 2018, 07:47 Uhr bis Dienstag, 26. Juni 2018, 21:21 Uhr

	Anzahl +	%	Anzahl -	%	Gesamt	%	V15 +	Vd +	V85 +	Vmax+	V15 -	Vd -	V85 -	Vmax -
Geschwindigkeitsübertretung: 0 %	31	2,6	50	4,5	81	3,5	9	30	52	65	26	41	52	62
Durchschnittl. Abstand: 1,2 sec	1127	94,6	1020	92,2	2147	93,5	36	46	58	80	34	44	53	76
Kolonnenverkehr: 6 %	27	2,3	31	2,8	58	2,5	25	36	42	54	25	36	45	60
DTV: 350	6	0,5	5	0,5	11	0,5	8	16	17	44	31	36	37	43
Schwerverkehrsanteil: 3 %	6	0,5	5	0,5	11	0,5	8	16	17	44	31	36	37	43
<b>Gesamt</b>	<b>1191</b>	<b>51,9</b>	<b>1106</b>	<b>48,1</b>	<b>2297</b>	<b>100</b>	<b>34</b>	<b>45</b>	<b>57</b>	<b>80</b>	<b>34</b>	<b>43</b>	<b>53</b>	<b>76</b>